



PROMISE

Professional Management Information System for Enterprises



Wij leveren een Lean-werkmethode door middel van Continu Verbeteren. De focus ligt op het stimuleren van iedereen in het bedrijf om elke dag te verbeteren, hun talenten te benutten en te sturen op data. Creëer meer klantwaarde met kleine, incrementele verbeteringen, door het wegnemen van de oorzaken van verstoringen. Dit leidt tot meer betrokken werknemers met een verhoogd werkplezier en betere bedrijfsresultaten.



Productiviteit

Verminder waste en downtime voor meer productiviteit met dezelfde of minder middelen.



Kwaliteit

Meer output van hoge kwaliteit door onvoorziene fluctuaties in het productieproces te minimaliseren.



Teamwork

Meer betrokken en gemotiveerde medewerkers die samen continu verbeteren en een verbetercultuur creëren.



Winst

Operationele kostenbesparing en hogere winst. Probeer de ROI Calculator.



Snel resultaat

Geen lange en lastige implementatietrajecten. Snel resultaat met een gedegen training en coaching.



Waarom Continu Verbeteren?

Middels Continu Verbeteren zorg je ervoor dat de processen zo efficiënt en effectief mogelijk zijn, door dagelijks kleine, incrementele verbeteringen toe te passen, die meer klantwaarde zullen opleveren. De **PROMISE-methode** helpt ook bij het identificeren van root causes van de problemen, zodat je die permanent kan wegnemen. Dagelijkse kleine veranderingen doorvoeren kost minder en kan veel sneller uitgevoerd worden dan grote veranderprojecten. In elke soort business, ongeacht grootte, industrie of winstgevendheid, zorgt Continu Verbeteren voor vereenvoudigde processen, minder verspillingen, geoptimaliseerde workflows en een veilige werkomgeving. In het kort: een veilige, efficiënte en lean productie.

Betrek de werknemers erbij

"Everybody wants to contribute. Trust them. Leaders are everywhere. Find them. Some people are on a mission. Celebrate them. Others wish things were different. Listen to them. Everybody matters. Show them."

- Bob Chapman

Met onze ProMISe-methode focussen we op het meest waardevolle binnen uw bedrijf: de werknemers! Zij zijn de scherpe ogen en oren van het bedrijf. Zij bezitten de benodigde kennis en ervaring en zijn bepalend in het vaststellen van root causes van verstoringen in het productieproces en van incidenten gerelateerd aan QHSE, bijvoorbeeld. Zij weten vaak de passende oplossingen en kunnen verbeteringen voorstellen. Benut hun talent! Naar hen luisteren en hen betrekken in het verbeterproces is de sleutel tot succes. Het zorgt voor meer betrokkenheid. Werknemers raken gemotiveerd om continu te verbeteren als team en uiteindelijk wordt het een tweede natuur voor hen. Dan ontstaat er een "verbetercultuur".

Betere resultaten

Steeds efficiëntere productie maakt ook tijd vrij. Deze nieuw beschikbare tijd kan gebruikt worden om verder te verbeteren, personeel op te leiden (cross training), of om nieuwe taken uit te voeren. Het faciliteren van mogelijkheden tot groei en verbetering van werknemers zorgt weer voor een verhoogd werkplezier.

Door een prettige werkomgeving te creëren voor het personeel zal de motivatie om samen continu te verbeteren steeds groter worden, wat automatisch zal leiden tot betere bedrijfsresultaten, zoals: lagere kosten, verhoogde productiviteit, hogere kwaliteit, meer veiligheid en meer winst.





Registratie & App

De eerste stap, en wellicht de belangrijkste stap, in het continu verbeteren is het verzamelen van informatie en het in kaart brengen van alle verstoringen en incidenten. Je moet immers eerst weten wat er mis gaat om het vervolgens te kunnen verbeteren. Juiste input is essentieel voor juiste output. Het is daarom belangrijk dat de registratieprocedure zo simpel mogelijk is. Het vergroot tevens de meldingsbereidheid. Het gaat om het registreren van alle events in het productieproces en **QHSE**-incidenten. Veelal wordt er gedacht aan technische storingen, zoals defecte onderdelen of machines die langzamer draaien. Echter, in de praktijk worden de meeste verliezen geleden door een slechte interne logistiek en communicatie. Denk daarbij aan geen of verkeerde toevoer van materialen, geen optimale inrichting van het productieproces of slechte instructies.

Events registreren gebeurt aan de hand van een "storingsboom". Wij hebben jarenlange kennis en ervaring met (productie)processen en we zullen samen met de klant uitvoerig de deze analyseren om tot een gedegen storingsboom te komen.

ProMISe eventregistratie:



Continuïteit

Registreer events zonder verstoring van het productieproces.



ProMISe App

Snelle registraties via **app** inclusief foto's. Ook zonder internetverbinding!



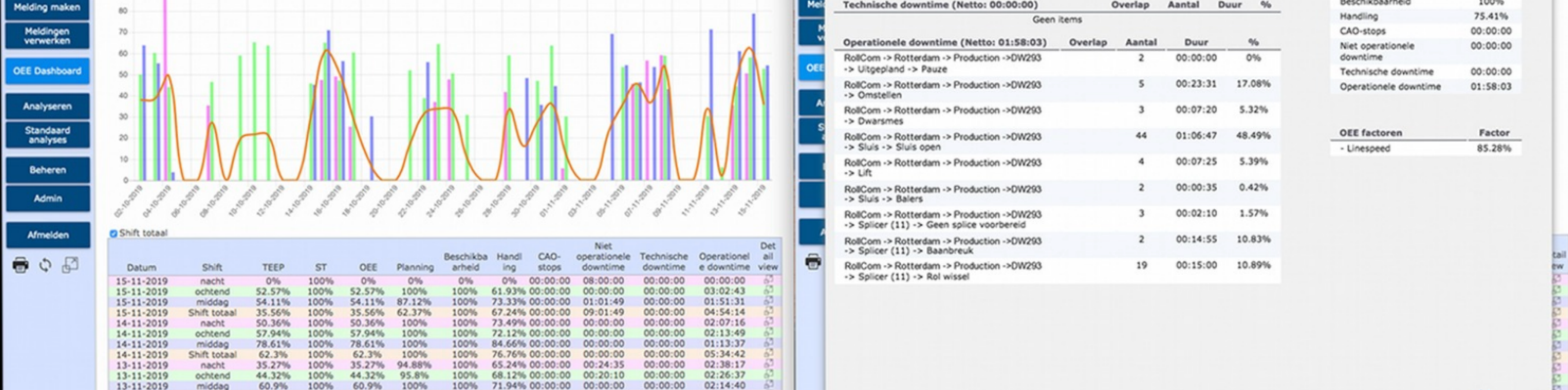
PLC/Sensoren

Automatisch registraties mogelijk via connectie met PLC of sensoren.



Flexibiliteit

De storingsboom is flexibel in te richten en aan te passen.



Overall Equipment Effectiveness

Overall Equipment Effectiveness (OEE) is een veelgebruikt meetinstrument en hulpmiddel om de performance van de machines en productieproces te meten en om in één oogopslag de effectiviteit te zien. OEE wordt gemeten door de *Beschikbaarheid (A)*, *Prestatie (P)* en *Kwaliteit (Q)* te combineren. Het helpt je potentiële verliezen te identificeren en te begrijpen waar het proces tekort schiet. Als je hebt geïnvesteerd in dure machines, dan is het wel van belang dat deze machines zo effectief mogelijk worden ingezet.

Met OEE bereken je de verhouding tussen theoretische maximale output en de daadwerkelijke output. Wanneer daar een verschil tussen zit, dan helpt het je te achterhalen waar die verliezen worden geleden. OEE gaat drie zaken na:



Beschikbaarheid

Draait de machine wanneer deze daarvoor is ingepland?



Prestatie

Draait de machine op theoretisch maximale snelheid?



Kwaliteit

Komen er kwalitatief goede producten uit?



Analyses

Wanneer alle data is verzameld wordt het tijd om deze te analyseren. ProMISe gaat uit van het Pareto principe, ook wel de 80/20-regel. 80% van de downtime is te herleiden tot 20% van de oorzaken. Achterhaal de grootste veroorzakers van downtime en probeer die op te lossen met behulp van verbeterteams.

Selecteer bij de analyses van de verstoringen op tijd of op aantallen. De Pareto is opgebouwd zoals de storingsboom is opgebouwd. Start op een hoog niveau en zie in de staafgrafiek waar de meeste downtime is geregistreerd. Door steeds op dat onderdeel te klikken ga je steeds dieper de storingsboom in om bij de root-cause te komen. Het management kan op deze manier de grootste bottlenecks achterhalen en bepalen waar er als eerste verbeterd dient te worden.

De trend analyse laat zien hoe de downtime zich heeft ontwikkeld. Handig om te zien of een verbeteractie heeft gewerkt. Na een verbeteractie is het gebruikelijk dat er eerst een opwaartse trend in downtime te zien zal zijn. Het personeel gaat er immers meer op letten en meer registreren, of ze moeten nog wennen aan de nieuwe werkmethode. Als er daarna geen trendbreuk ontstaat, dan zal er uitgezocht moeten worden waar dat aan ligt.

De voorspellingsgrafiek laat op basis van de trendanalyse zien wat de voorspelling van de downtime zal zijn als er op de huidige manier wordt doorgewerkt. Vlakt de grafiek af, dan indiceert dat dat een verbeteractie heeft gewerkt.

Gebruik de item-analyse voor asset management en genereer rapporten over specifieke onderdelen of problemen in het productieproces.

ProMISe analyses:



Heldere analyses

Eenvoudige analyse van downtime over het hele bedrijf, per afdeling of zelfs per onderdeel



Bottlenecks

Eenvoudig achterhalen waar de grootste bottlenecks zitten en om deze weg te nemen



Voorspelling

Vroegtijdige detectie van snel toenemende verstoringen



Digitaal wachtverslag

Communicatie via verschillende systemen, zoals e-mail, post-it's en mededelingen op een whiteboard. Kortom: Niet centraal en niet geborgd. Vaak is het lastig of niet meer te herleiden wat er precies is besloten of afgesproken. Met het digitale wachtverslag in ProMISe is dit verleden tijd.

ProMISe wachtverslag:



Wachtoverdracht

Een betere wachtoverdracht door elke shift alle gebeurtenissen en belangrijke punten bij te houden.



Communicatie

Gestroomlijnde communicatie tussen verschillende afdelingen en ploegen.



Overzicht

Managers houden meer overzicht over de verschillende afdelingen en ploegen.



Veiligheid

Veiligere werkomgeving door een betere informatievoorziening.



Borging

Alle communicatie en kennis zijn centraal geborgd en toegankelijk voor iedereen.



Toegankelijk

Webbased, dus altijd en overal toegang tot het wachtverslag

Todo



Werkbonnen

Na een storing moeten er zaken opgepakt worden: onderdeel repareren of opnieuw bestellen, veiligheidsmaatregelen treffen, schoonmaakactie, etc. Na een ochtendbespreking ontstaan vaak nieuwe verbeteracties. Maak er gelijk werkbonnen voor aan. Bepaal wie verantwoordelijk is. Hij of zij kan de taak voor uitvoering verder toewijzen. De actie komt gelijk in hun to-do-lijst. De status van de taken is eenvoudig bij te houden door iedereen.

Na elke handeling kunnen opmerkingen toegevoegd worden en de status van de actie is te wijzigen als deze verandert. Niets wordt verwijderd. Het hele proces van de actie is te volgen en wordt geborgd. Het operations management kan zo alles goed overzien.

Operators die iets hebben aangedragen kunnen op deze manier zien of er daadwerkelijk iets mee gedaan wordt. Dit creëert meer betrokkenheid onder de werknemers.

ProMISE werkbonnen:



Taakverdeling

Helder wie welke taak uitvoert, wie verantwoordelijk is en wat de status is.



Overzicht

Meer overzicht door managers over status van taken en verbeteracties.



Onderhoud

Plan onderhoud in en ga van "brandjes blussen" naar preventief onderhoud.



Toegankelijkheid

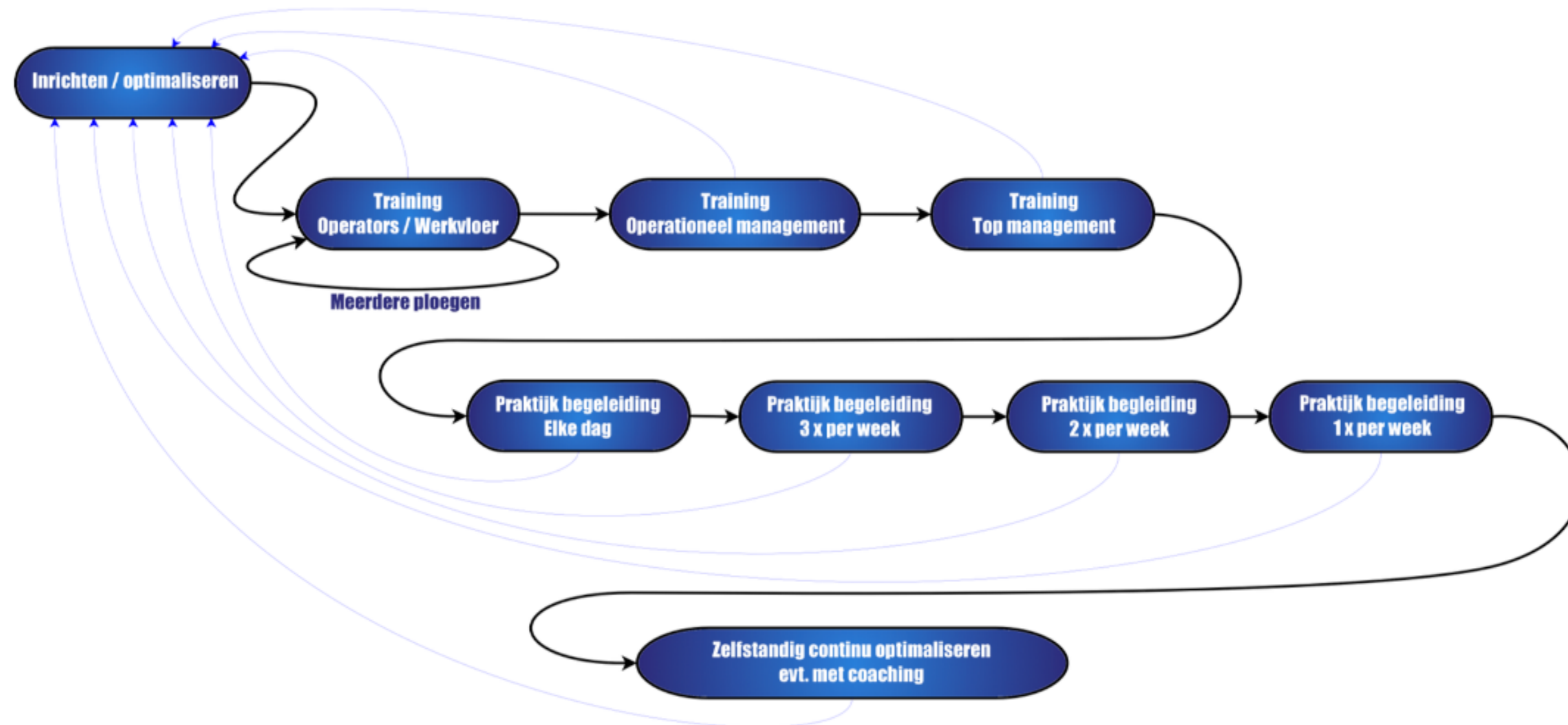
Web based, dus altijd en overal toegang tot de werkbonnen.



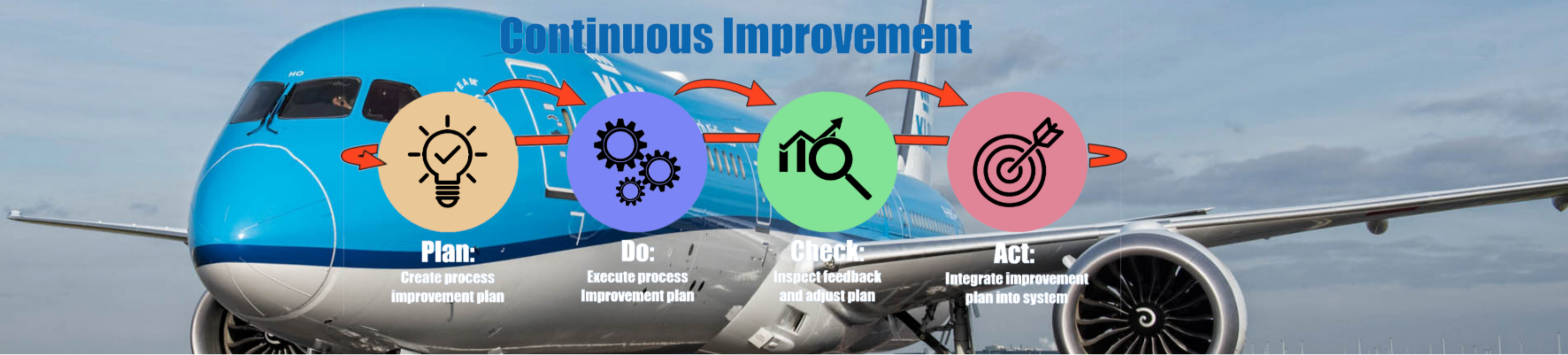
Op weg naar operational excellence

Alle processen, of delen daarvan, ondervinden wel één of andere vorm van verstoring. Inspanningen om de gevolgen van deze verstoringen af te vangen leveren geen bijdrage aan de waardeketen en dienen dus voorkomen te worden. De focus moet gericht zijn op het identificeren van root causes en de oplossingen daarvan.

ProMISe biedt een werkmethode, opleiding en het gereedschap om deze verstoringen te registreren, te verwerken, te analyseren en te voorkomen.



Continuous Improvement



Voordelen ProMISe op een rij:

- De verbetercirkel PDCA is intrinsiek onderdeel van het systeem. Geschikt voor ISO 9001-certificering.
- Het geeft een holistische beeld van de organisatie.
- Fact-based management: Stuur productie aan op data.
- In één systeem een overzicht op productie voor de operations/plant manager.
- ProMISe is flexibel. Meet en registreer verstoringen zoals JIJ het wilt.
- Gestroomlijnde communicatie en informatievoorziening via wachtverslag en werkbonnen.
- Het stimuleert teamwork en sociale interactie.
- ProMISe is erg gebruiksvriendelijk.
- Het systeem is laagdrempelig voor gebruik voor procesoptimalisatie. Automatisering is niet noodzakelijk voor het meten van verstoringen.



Verzamelen van data

&



Het verifiëren van data

&



Analyses en verbeteracties

Leidt tot



Verbetercultuur

Met als gevolg



Continu verbeteren